

Коммерческое предложение.

Дата: «11» декабря 2020 года.

Кому: Председателю правления ТСН «Монинский садовод» Дмитриеву В.В.

От: ИП Романчук А.П.

Изучив направленный Вами запрос предложений цены, мы, нижеподписавшиеся, предлагаем осуществить оказание услуг:

1) **Вынос и установка границ земельных участков межевыми знаками (Приложения)**

№ участка	Количество поворотных точек, шт
50:14:0000000:147050 ЗУ1	36
50:14:0040517:874 ЗУ 1	23
50:14:0040516:312 тер3	18
50:14:0040516:312 тер4	18
50:14:0000000:147050 ЗУ1 тер 5	33
50:14:0000000:149481 ЗУ 1	35
50:14:0000000:149481 ЗУ 2	46
50:14:0040517:467 ЗУ 3	5
50:14:0040517:467 ЗУ 4	79
50:14:0040517:784 ЗУ1	23
ИТОГО:	316

На сумму **316000** (триста шестнадцать тысяч) рублей без НДС,
кроме того НДС **18960** (восемнадцать тысяч девятьсот шестьдесят) рублей и
Итоговая сумма с НДС **334960** (триста тридцать четыре тысячи девятьсот шестьдесят) рублей

Аванс: **100000** (сто тысяч) рублей

Сроки оказания услуг: **30** к. д.

2) **Изготовление плана организации застройки территории 10шт. (Приложения)**

50:14:0000000:147050 ЗУ1; 50:14:0040517:874 ЗУ 1; 50:14:0040516:312 тер3;
50:14:0040516:312 тер4; 50:14:0000000:147050 ЗУ1 тер 5; 50:14:0000000:149481 ЗУ 1;
50:14:0000000:149481 ЗУ 2; 50:14:0040517:467 ЗУ 3; 50:14:0040517:467 ЗУ 4;
50:14:0040517:784 ЗУ1

На сумму **150000** (сто пятьдесят тысяч) рублей без НДС,
кроме того НДС **9000** (девять тысяч) рублей и
Итоговая сумма с НДС **159000** (сто пятьдесят девять) рублей.

Аванс: **80000** (восемьдесят тысяч) рублей

Сроки оказания услуг: **30** к. д.

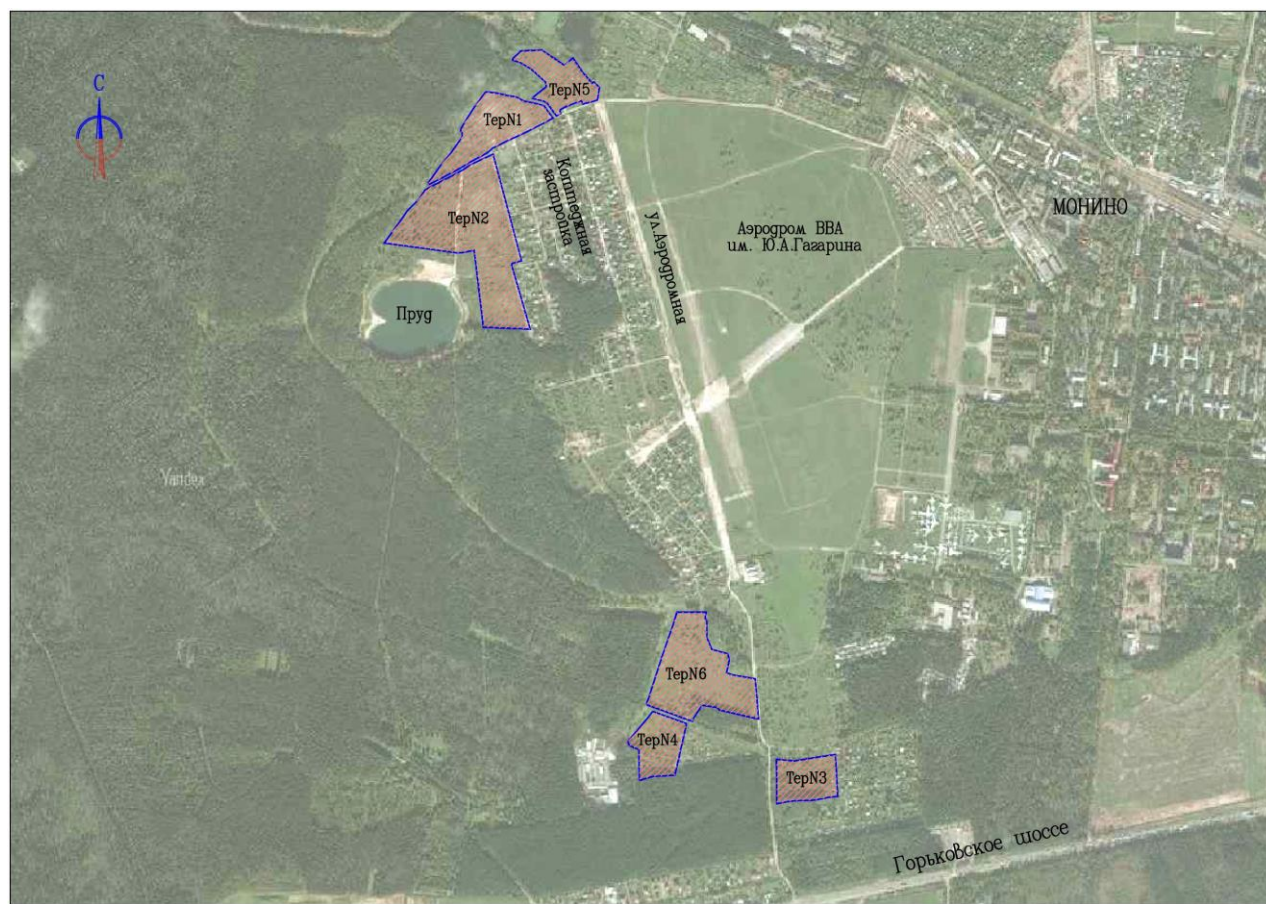
Мы обязуемся в случае принятия нашего коммерческого предложения заключить договор в соответствии с прилагаемым проектом договора и оказать услуги в соответствии с требованиями технического задания и запроса предложений.

Мы признаем, что направление заказчиком запроса предложений и представление участником коммерческого предложения не накладывает на стороны никаких обязательств до момента заключения договора.

С уважением,

Романчук А.П.

Приложения:



Утверждена

(наименование документа об утверждении, включая наименования органов государственной власти или

органов местного самоуправления, принявших решение об утверждении схемы или

подписавших соглашение о перераспределении земельных участков)

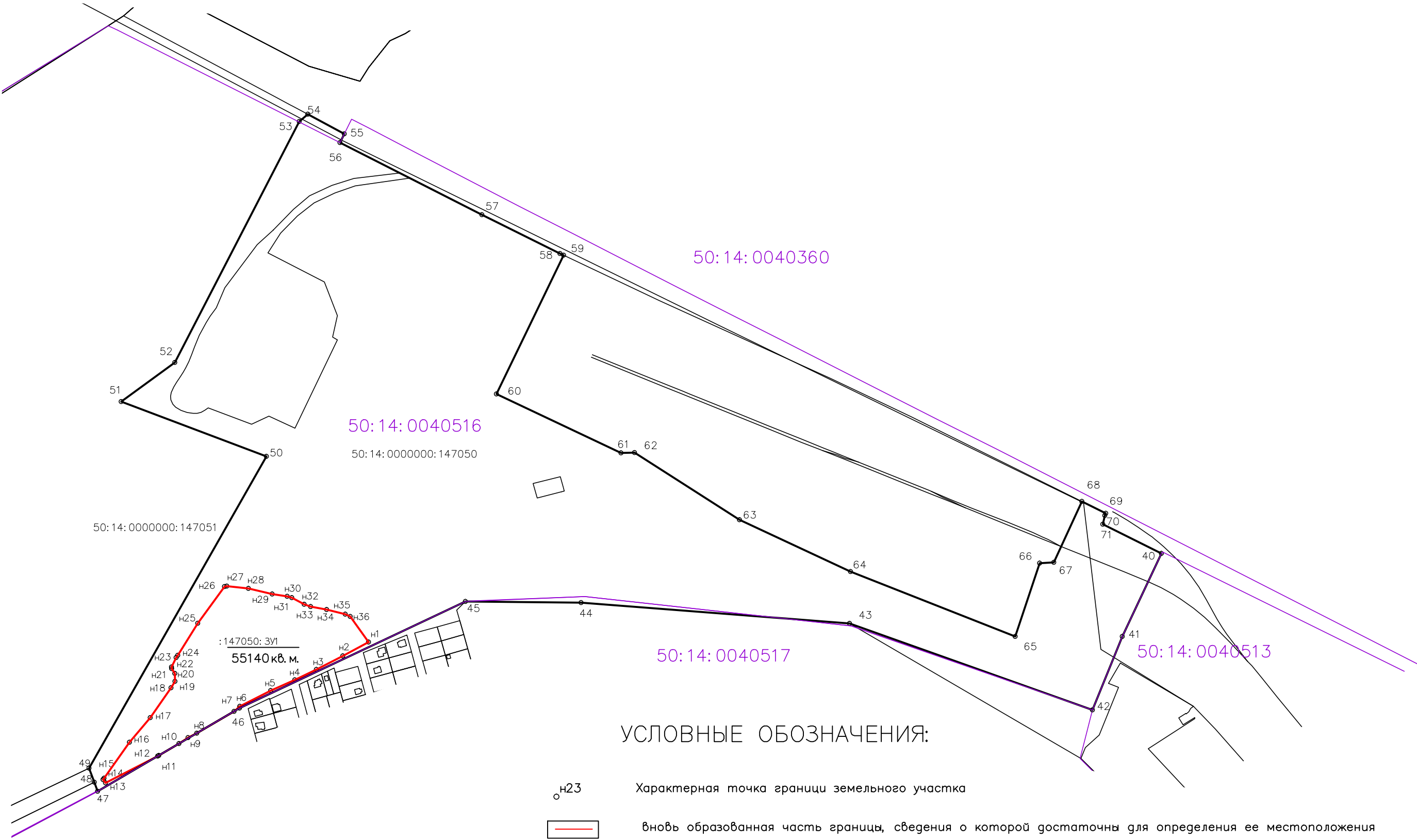
от

№

Схема расположения земельного участка или земельных участков на кадастровом плане территории

Условный номер 50:14:0000000:147050:3У1		
Площадь земельного 55140 м ²		
Обозначение точек границ	Координаты, м	
	X	Y
1	2	3
н1	478712,55	2229823,81
н2	478688,79	2229779,78
н3	478665,60	2229734,53
н4	478647,76	2229697,65
н5	478629,57	2229656,49
н6	478602,66	2229603,57
н7	478594,03	2229593,74
н8	478556,65	2229529,94
н9	478548,93	2229515,17
н10	478538,78	2229499,44
н11	478518,69	2229465,15
н12	478517,52	2229463,07
н13	478471,81	2229373,98
н14	478477,39	2229369,85
н15	478479,63	2229371,31
н16	478541,24	2229414,80
н17	478583,08	2229450,36
н18	478634,35	2229486,01
н19	478645,15	2229492,87
н20	478658,71	2229492,49
н21	478666,91	2229487,17
н22	478669,88	2229486,88
н23	478685,77	2229494,78
н24	478689,72	2229497,58
н25	478744,72	2229531,80
н26	478807,36	2229577,49
н27	478808,13	2229581,35
н28	478804,01	2229618,43
н29	478794,52	2229659,10
н30	478790,60	2229684,66
н31	478788,24	2229692,69
н32	478777,00	2229713,69
н33	478773,15	2229724,87
н34	478768,03	2229752,19
н35	478760,01	2229784,03
н36	478756,15	2229792,38
н1	478712,55	2229823,81

Схема расположения земельного участка или земельных участков на кадастровом плане территории



УСЛОВНЫЕ ОБОЗНАЧЕНИЯ:

- н23 Характерная точка границы земельного участка
- вновь образованная часть границы, сведения о которой достаточны для определения ее местоположения
- Существующая часть границы, имеющиеся в ЕГРН сведения о которой достаточны для определения ее местоположения
- Граница кадастрового квартала
- :147050 Кадастровый номер земельного участка
- ЗУ1 ЗУ2 Обозначение образуемого земельного участка
- 50:14:0040517 Обозначение кадастрового квартала

Утверждена

(наименование документа об утверждении, включая наименования органов государственной власти или

органов местного самоуправления, принявших решение об утверждении схемы или

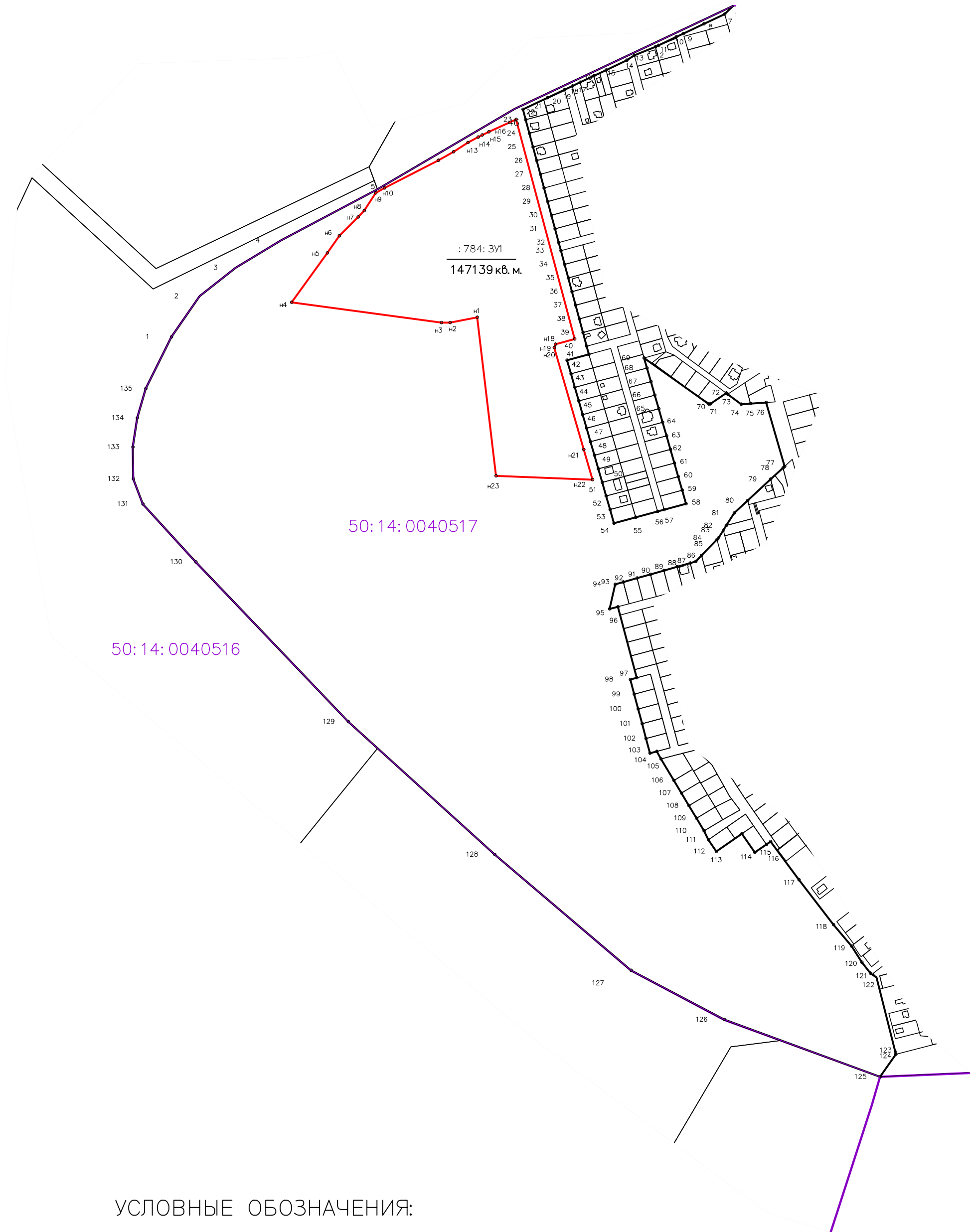
подписавших соглашение о перераспределении земельных участков)

от

№

Схема расположения земельного участка или земельных участков на кадастровом плане территории

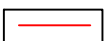
Условный номер		50:14:0040517:784:3У1	
Площадь земельного		147139 м²	
Обозначение точек границ	Координаты, м		
	X	Y	
1	2	3	
н1	478230,68	2229536,74	
н2	478221,32	2229488,65	
н3	478221,47	2229473,65	
н4	478257,22	2229208,52	
н5	478344,74	2229271,83	
н6	478374,90	2229292,96	
н7	478408,26	2229326,22	
н8	478419,42	2229336,90	
н9	478450,88	2229357,37	
н10	478459,60	2229372,92	
н11	478508,44	2229467,95	
н12	478523,63	2229494,96	
н13	478540,02	2229520,36	
н14	478549,50	2229538,49	
н15	478553,25	2229545,63	
н16	478558,84	2229557,33	
н17	478580,96	2229605,65	
н18	478192,35	2229709,14	
н19	478183,02	2229675,18	
н20	478177,18	2229672,97	
н21	477996,78	2229725,28	
н22	477943,39	2229740,75	
н23	477950,27	2229570,01	
н1	478230,68	2229536,74	



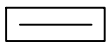
УСЛОВНЫЕ ОБОЗНАЧЕНИЯ:

о n23

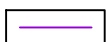
Характерная точка границы земельного участка



Вновь образованная часть границы, сведения о которой достаточны для определения ее местоположения



Существующая часть границы, имеющиеся в ЕГРН сведения о которой достаточны для определения ее местоположения



Граница кадастрового квартала

:147050

Кадастровый номер земельного участка

ЗУ1 ЗУ2

Обозначение образуемого земельного участка

50:14:0040517

Обозначение кадастрового квартала

Утверждена

(наименование документа об утверждении, включая наименования органов государственной власти или

органов местного самоуправления, принявших решение об утверждении схемы или

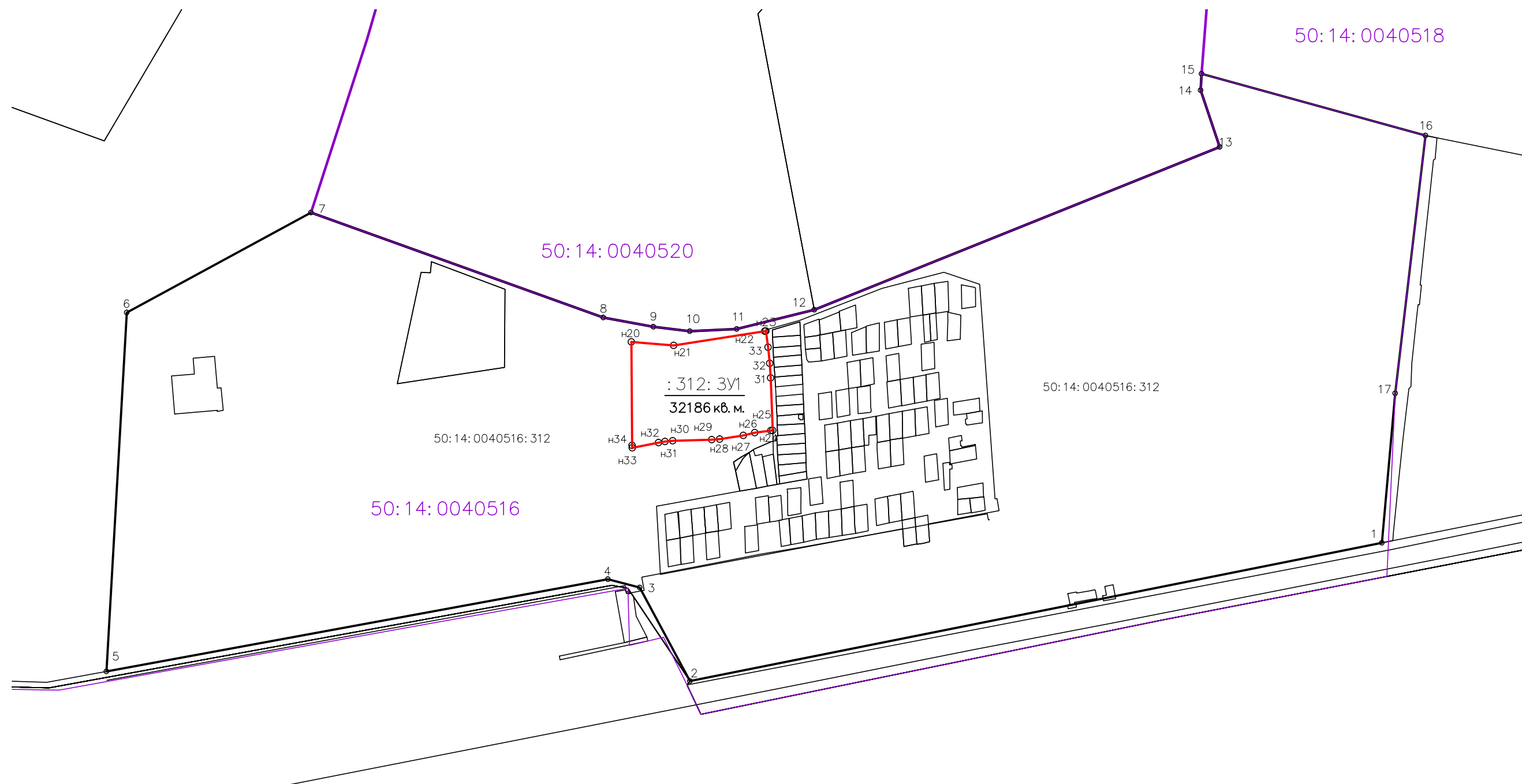
подписавших соглашение о перераспределении земельных участков)

от

№

Схема расположения земельного участка или земельных участков на кадастровом плане территории

Условный номер		50:14:0040516:312:ЗУ1	
Площадь земельного		32186 м²	
Обозначение точек границ	Координаты, м		
	X	Y	
1	2	3	
н20	476375,09	2230638,88	
н21	476369,75	2230703,44	
н22	476391,46	2230842,79	
н23	476391,71	2230844,27	
33	476366,86	2230847,69	
32	476342,29	2230850,19	
31	476320,04	2230851,67	
н24	476239,88	2230854,75	
н25	476239,75	2230852,03	
н26	476236,57	2230827,47	
н27	476232,46	2230810,04	
н28	476226,81	2230773,69	
н29	476225,72	2230761,73	
н30	476224,23	2230702,12	
н31	476222,94	2230690,38	
н32	476221,42	2230680,44	
н33	476213,53	2230640,29	
н34	476217,16	2230639,98	
н20	476375,09	2230638,88	



УСЛОВНЫЕ ОБОЗНАЧЕНИЯ:

	Характерная точка границы земельного участка
	Вновь образованная часть границы, сведения о которой достаточны для определения ее местоположения
	Существующая часть границы, имеющиеся в ЕГРН сведения о которой достаточны для определения ее местоположения
	Граница кадастрового квартала
:312	Кадастровый номер земельного участка
3У1 3У2	Обозначение образуемого земельного участка
50:14:0040516	Обозначение кадастрового квартала

Утверждена

(наименование документа об утверждении, включая наименования органов государственной власти или

органов местного самоуправления, принявших решение об утверждении схемы или

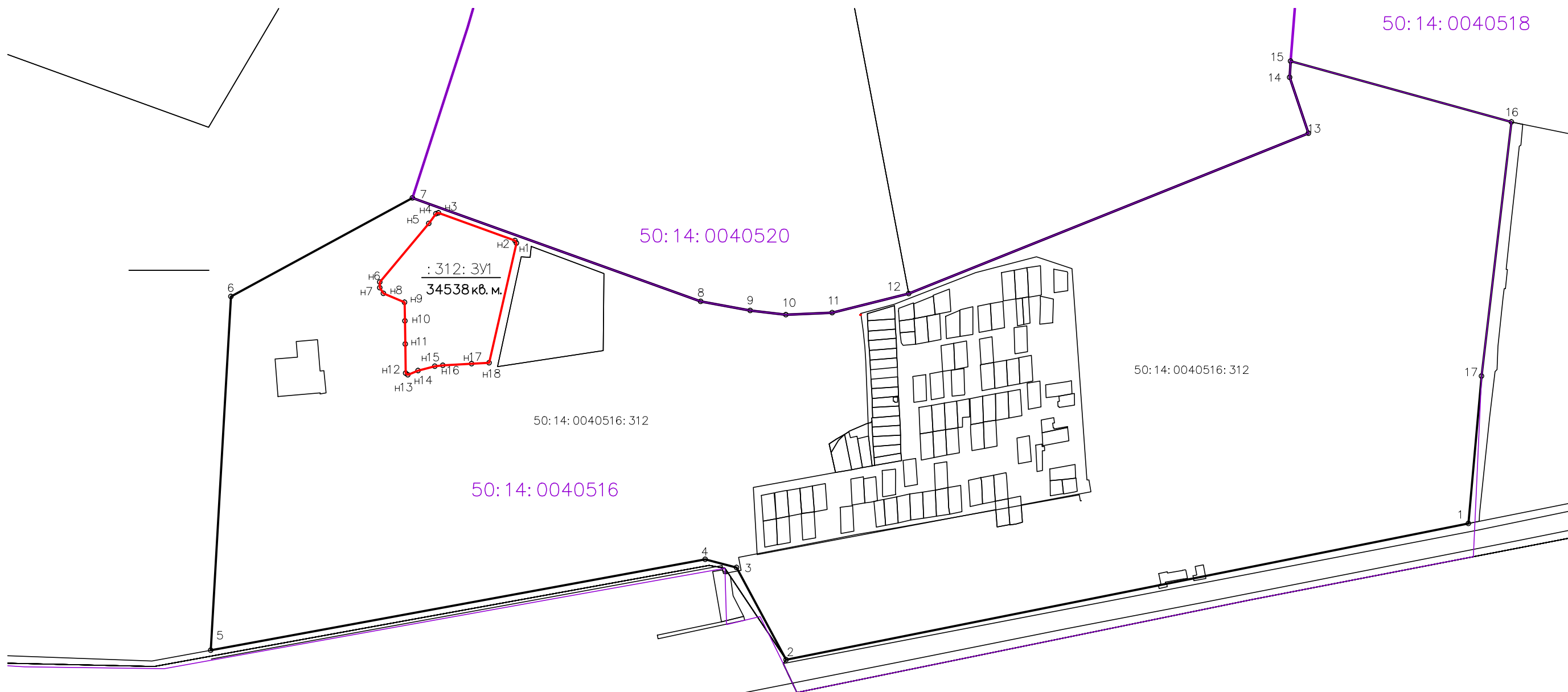
подписавших соглашение о перераспределении земельных участков)

от

№

Схема расположения земельного участка или земельных участков на кадастровом плане территории

Условный номер земельного		50:14:0040516:312:3У1	
Площадь земельного		34538 м²	
характерных точек границ	Координаты, м		
	X	Y	
1	2	3	
н1	476502,80	2230310,63	
н2	476506,74	2230308,47	
н3	476549,51	2230189,76	
н4	476548,04	2230185,74	
н5	476533,03	2230174,90	
н6	476442,33	2230098,94	
н7	476433,62	2230099,01	
н8	476424,88	2230104,48	
н9	476411,00	2230137,27	
н10	476382,30	2230137,78	
н11	476346,33	2230138,49	
н12	476301,18	2230138,95	
н13	476298,73	2230142,28	
н14	476305,05	2230158,33	
н15	476311,80	2230184,05	
н16	476313,36	2230196,71	
н17	476315,85	2230241,05	
н18	476317,38	2230268,38	
н1	476502,80	2230310,63	



УСЛОВНЫЕ ОБОЗНАЧЕНИЯ:

	Характерная точка границы земельного участка
	Вновь образованная часть границы, сведения о которой достаточны для определения ее местоположения
	Существующая часть границы, имеющиеся в ЕГРН сведения о которой достаточны для определения ее местоположения
	Граница кадастрового квартала
: 312	Кадастровый номер земельного участка
ЗУ1 ЗУ2	Обозначение образуемого земельного участка
50:14:0040516	Обозначение кадастрового квартала

Утверждена

(наименование документа об утверждении, включая наименования органов государственной власти или

органов местного самоуправления, принявших решение об утверждении схемы или

подписавших соглашение о перераспределении земельных участков)

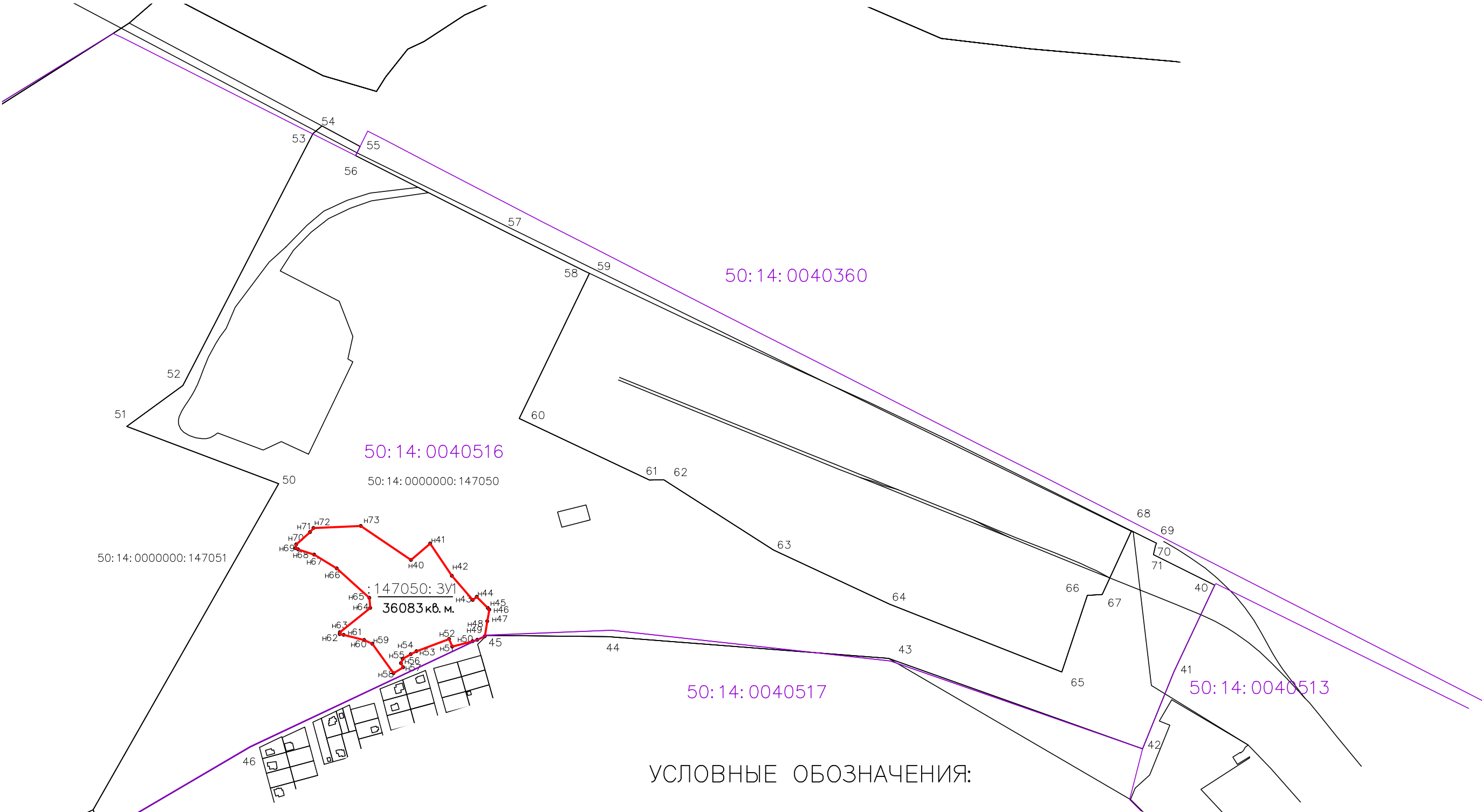
от

№

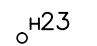
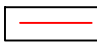
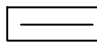
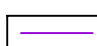
Схема расположения земельного участка или земельных участков на кадастровом плане территории

Условный номер 50:14:0000000:147050:3У1		
Площадь земельного 36083 м²		
Обозначение точек границ	Координаты, м	
	X	Y
1	2	3
н40	478905,03	2229865,67
н41	478932,02	2229896,99
н42	478879,15	2229932,42
н43	478839,77	2229966,56
н44	478844,76	2229973,10
н45	478826,72	2229991,13
н46	478823,89	2229993,65
н47	478804,99	2229990,24
н48	478780,44	2229986,37
н49	478774,54	2229973,88
н50	478772,13	2229966,21
н51	478763,42	2229932,93
н52	478775,81	2229927,89
н53	478755,75	2229874,54
н54	478751,13	2229865,38
н55	478743,49	2229852,01
н56	478736,53	2229849,21
н57	478729,78	2229852,87
н58	478719,92	2229836,99
н59	478768,11	2229802,25
н60	478774,21	2229789,05
н61	478782,69	2229755,40
н62	478783,89	2229749,00
н63	478786,84	2229749,20
н64	478826,76	2229799,07
н65	478843,18	2229797,58
н66	478891,35	2229744,14
н67	478913,81	2229707,11
н68	478922,38	2229680,94
н69	478924,27	2229676,68
н70	478930,48	2229677,80
н71	478950,46	2229700,52
н72	478957,29	2229706,17
н73	478960,75	2229783,47
н40	478905,03	2229865,67

Схема расположения земельного участка или земельных участков на кадастровом плане территории



УСЛОВНЫЕ ОБОЗНАЧЕНИЯ:

-  Характерная точка границы земельного участка
-  вновь образованная часть границы, сведения о которой достаточны для определения ее местоположения
-  Существующая часть границы, имеющиеся в ЕГРН сведения о которой достаточны для определения ее местоположения
-  Граница кадастрового квартала
- :147050 Кадастровый номер земельного участка
- 3У1 3У2 Обозначение образуемого земельного участка
- 50:14:0040517 Обозначение кадастрового квартала

Утверждена

(наименование документа об утверждении, включая наименования органов государственной власти или

органов местного самоуправления, принявших решение об утверждении схемы или

подписавших соглашение о перераспределении земельных участков)

от

№

Схема расположения земельного участка или земельных участков на кадастровом плане территории

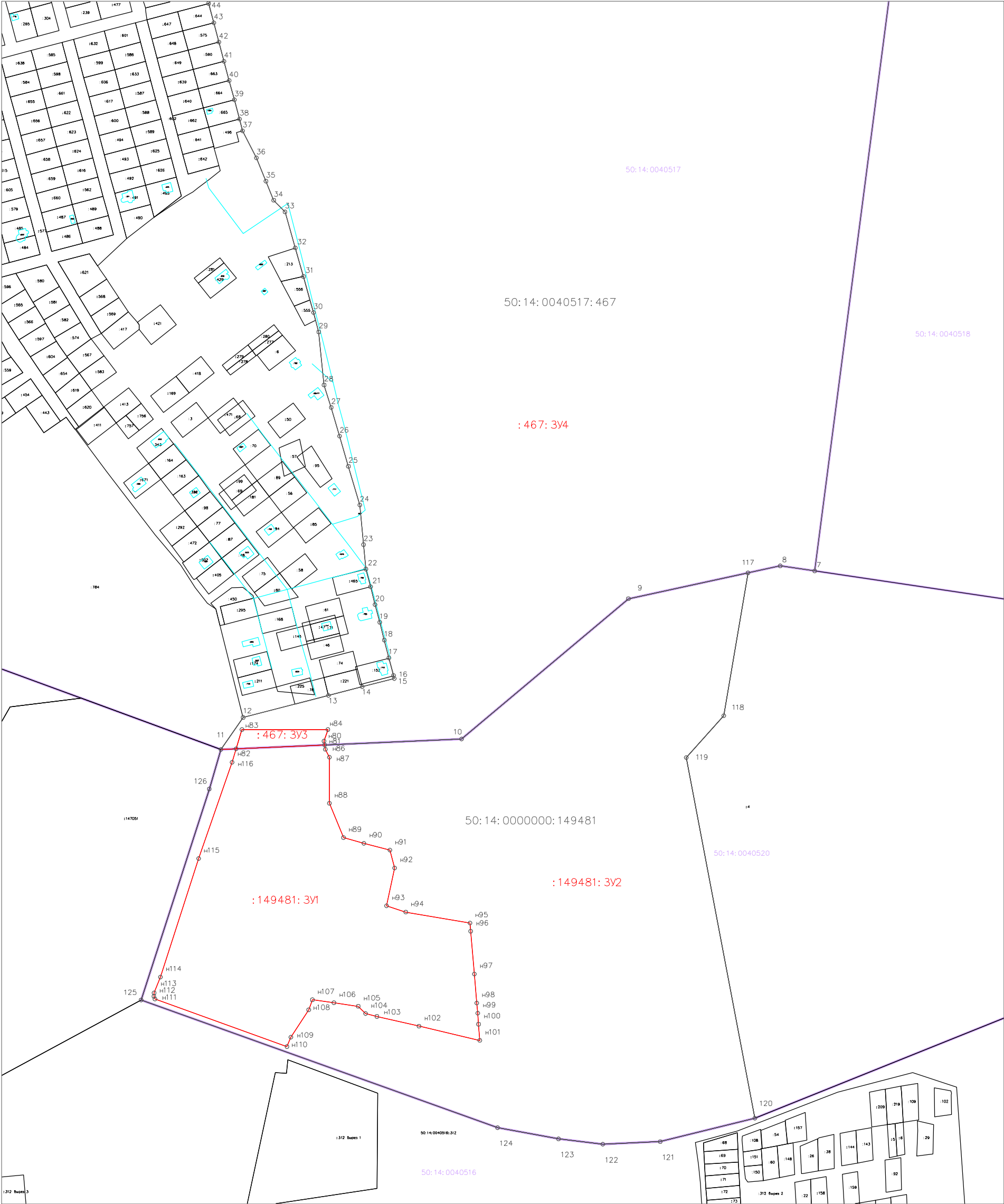
Условный номер земельного участка		50:14:0000000:149481:3У1	
Площадь земельного участка		90 812 м²	
Обозначение характерных точек границ	Координаты, м		
	X	Y	
1	2	3	
н81	476 892,34	2 230 379,49	
н86	476 886,84	2 230 380,32	
н87	476 876,81	2 230 385,40	
н88	476 819,12	2 230 385,37	
н89	476 776,16	2 230 403,10	
н90	476 769,00	2 230 428,75	
н91	476 760,35	2 230 461,18	
н92	476 738,12	2 230 467,13	
н93	476 690,61	2 230 457,10	
н94	476 682,74	2 230 481,01	
н95	476 668,99	2 230 561,47	
н96	476 658,69	2 230 562,39	
н97	476 605,18	2 230 567,09	
н98	476 568,74	2 230 569,89	
н99	476 555,89	2 230 571,19	
н100	476 542,12	2 230 572,27	
н101	476 521,83	2 230 573,86	
н102	476 539,66	2 230 497,60	
н103	476 551,88	2 230 444,98	
н104	476 555,41	2 230 430,75	
н105	476 564,62	2 230 421,63	
н106	476 569,03	2 230 391,12	
н107	476 572,72	2 230 364,15	
н108	476 560,12	2 230 359,50	
н109	476 525,81	2 230 337,19	
н110	476 514,11	2 230 332,34	
н111	476 573,63	2 230 166,93	
н112	476 577,23	2 230 165,60	
н113	476 581,39	2 230 165,94	
н114	476 601,32	2 230 173,86	
н115	476 749,83	2 230 221,62	

1	2	3
н116	476 870,41	2 230 263,51
н82	476 887,57	2 230 268,70
н81	476 892,34	2 230 379,49
Условный номер земельного участка		50:14:0000000:149481:3У2
Площадь земельного участка		254 072 м ²
Обозначение характерных точек границ	Координаты, м	
	X	Y
1	2	3
н81	476 892,34	2 230 379,49
10	476 899,72	2 230 551,02
9	477 075,66	2 230 759,90
117	477 108,08	2 230 909,70
118	476 928,97	2 230 879,38
119	476 876,46	2 230 832,35
120	476 424,37	2 230 918,30
121	476 394,87	2 230 799,78
122	476 391,64	2 230 728,02
123	476 398,29	2 230 672,57
124	476 412,47	2 230 596,05
125	476 572,58	2 230 149,55
126	476 837,00	2 230 235,01
11	476 886,74	2 230 249,49
н82	476 887,57	2 230 268,70
н116	476 870,41	2 230 263,51
н115	476 749,83	2 230 221,62
н114	476 601,32	2 230 173,86
н113	476 581,39	2 230 165,94
н112	476 577,23	2 230 165,60
н111	476 573,63	2 230 166,93
н110	476 514,11	2 230 332,34
н109	476 525,81	2 230 337,19
н108	476 560,12	2 230 359,50
н107	476 572,72	2 230 364,15
н106	476 569,03	2 230 391,12
н105	476 564,62	2 230 421,63
н104	476 555,41	2 230 430,75
н103	476 551,88	2 230 444,98
н102	476 539,66	2 230 497,60
н101	476 521,83	2 230 573,86
н100	476 542,12	2 230 572,27
н99	476 555,89	2 230 571,19
н98	476 568,74	2 230 569,89
н97	476 605,18	2 230 567,09
н96	476 658,69	2 230 562,39
н95	476 668,99	2 230 561,47

1	2	3
н94	476 682,74	2 230 481,01
н93	476 690,61	2 230 457,10
н92	476 738,12	2 230 467,13
н91	476 760,35	2 230 461,18
н90	476 769,00	2 230 428,75
н89	476 776,16	2 230 403,10
н88	476 819,12	2 230 385,37
н87	476 876,81	2 230 385,40
н86	476 886,84	2 230 380,32
н81	476 892,34	2 230 379,49
Условный номер земельного участка		50:14:0040517:467:3У3
Площадь земельного участка		2 345 м ²
Обозначение характерных точек границ	Координаты, м	
	X	Y
1	2	3
н80	476 897,07	2 230 378,78
н81	476 892,34	2 230 379,49
н82	476 887,57	2 230 268,70
н83	476 911,71	2 230 276,01
н84	476 911,71	2 230 383,60
н80	476 897,07	2 230 378,78
Условный номер земельного участка		50:14:0040517:467:3У4
Площадь земельного участка		1 433 173 м ²
Обозначение характерных точек границ	Координаты, м	
	X	Y
1	2	3
1	478 399,47	2 231 157,09
2	478 348,78	2 231 201,99
3	478 304,34	2 231 212,65
4	478 265,01	2 231 186,21
5	478 245,12	2 231 155,10
6	478 245,12	2 231 140,61
7	477 110,44	2 230 993,21
8	477 116,82	2 230 950,10
9	477 075,66	2 230 759,90
10	476 899,72	2 230 551,02
н81	476 892,34	2 230 379,49
н80	476 897,07	2 230 378,78
н84	476 911,71	2 230 383,60
н83	476 911,71	2 230 276,01
н82	476 887,57	2 230 268,70
11	476 886,74	2 230 249,49
12	476 926,71	2 230 277,38
13	476 954,37	2 230 384,34

1	2	3
14	476 965,26	2 230 426,45
15	476 975,66	2 230 466,68
16	476 979,26	2 230 465,75
17	477 001,53	2 230 460,00
18	477 023,80	2 230 454,24
19	477 046,07	2 230 448,48
20	477 068,33	2 230 442,72
21	477 090,60	2 230 436,96
22	477 112,87	2 230 431,20
23	477 143,48	2 230 428,26
24	477 193,08	2 230 423,44
25	477 241,63	2 230 409,33
26	477 279,48	2 230 398,30
27	477 315,54	2 230 387,80
28	477 343,68	2 230 378,86
29	477 410,20	2 230 372,14
30	477 434,48	2 230 365,47
31	477 479,68	2 230 353,04
32	477 515,58	2 230 342,73
33	477 560,75	2 230 329,82
34	477 575,27	2 230 315,80
35	477 599,19	2 230 306,05
36	477 628,53	2 230 294,08
37	477 662,40	2 230 276,76
38	477 677,15	2 230 272,83
39	477 701,30	2 230 266,38
40	477 725,46	2 230 259,94
41	477 749,61	2 230 253,49
42	477 773,77	2 230 247,05
43	477 797,92	2 230 240,60
44	477 822,08	2 230 234,16
45	477 840,87	2 230 245,03
46	477 865,69	2 230 237,98
47	477 890,50	2 230 230,92
48	477 915,32	2 230 223,86
49	477 940,13	2 230 216,81
50	477 964,89	2 230 209,77
51	477 990,26	2 230 202,36
52	478 018,82	2 230 197,47
53	478 106,12	2 230 172,51
54	478 108,50	2 230 181,55
55	478 368,66	2 230 107,58
56	478 365,60	2 230 096,74
57	478 362,54	2 230 085,94
58	478 372,17	2 230 083,35
59	478 396,31	2 230 076,87

1	2	3
60	478 420,43	2 230 070,28
61	478 444,54	2 230 063,69
62	478 468,66	2 230 057,11
63	478 492,78	2 230 050,52
64	478 516,89	2 230 043,93
65	478 541,13	2 230 037,30
66	478 555,64	2 230 033,44
67	478 579,94	2 230 026,82
68	478 604,25	2 230 020,20
69	478 628,55	2 230 013,57
70	478 652,90	2 230 007,10
71	478 677,20	2 230 000,30
72	478 701,22	2 229 993,46
73	478 725,27	2 229 986,60
74	478 748,73	2 229 979,88
75	478 767,29	2 229 974,58
76	478 781,84	2 229 969,35
77	478 779,77	2 230 187,22
78	478 744,32	2 230 646,32
79	478 513,62	2 231 042,14
1	478 399,47	2 231 157,09



Линия совмещения с листом 2

УСЛОВНЫЕ ОБОЗНАЧЕНИЯ: М.1: 5000

- 23

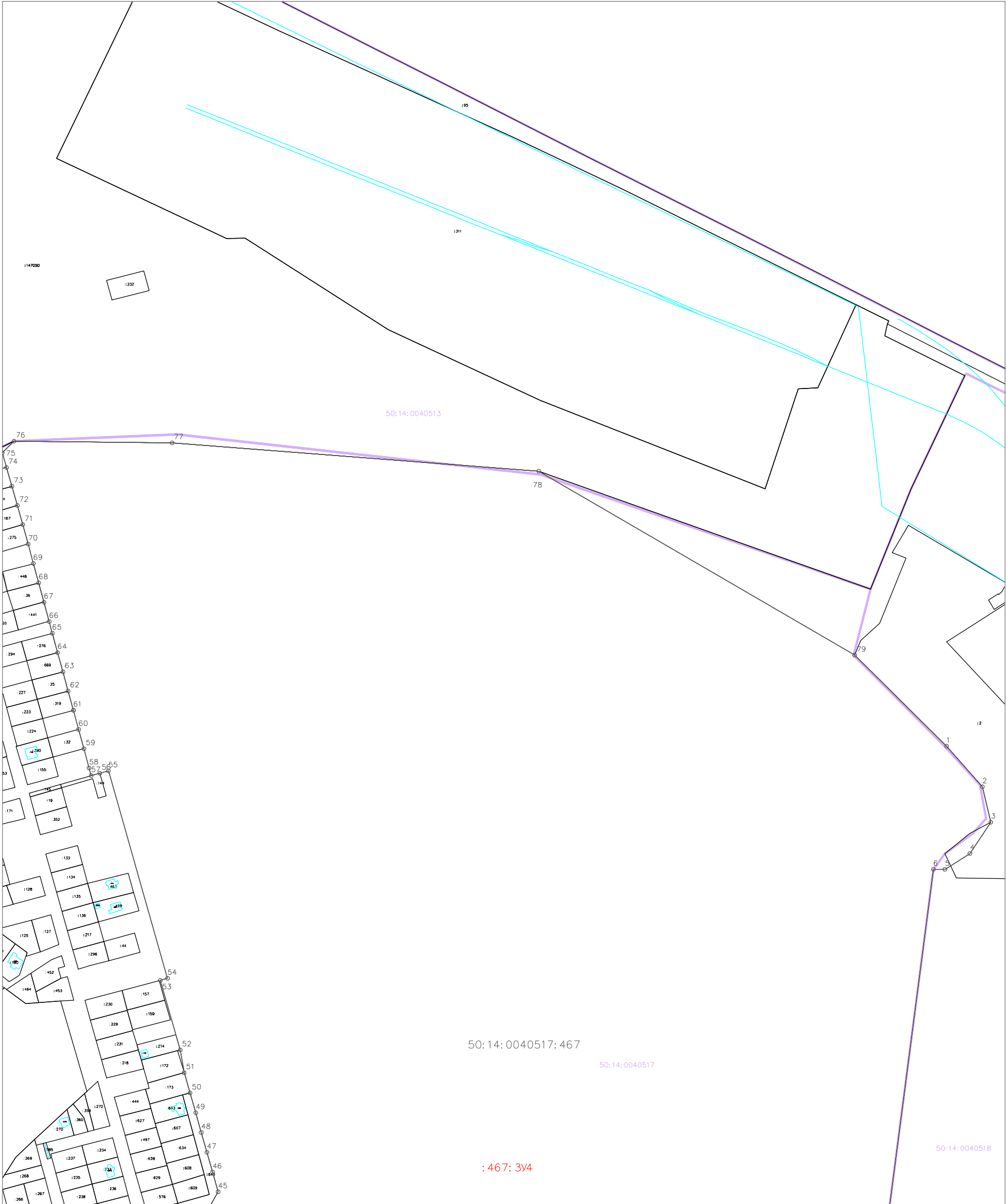
характерная точка границы земельного участка
- граница образуемого земельного участка
- границы участков по данным ЕГРН
- граница зоны с особыми условиями использования территории
- граница ОКС
- : 149481: 3У1

: 784

обозначение образуемого земельного участка
- 50:14:0040517

кадастровый номер земельного участка
- 50:14:0040517

обозначение кадастрового квартала



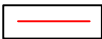
Линия совмещения с листом 1

М.1:5000

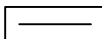
УСЛОВНЫЕ ОБОЗНАЧЕНИЯ:

23

характерная точка границы земельного участка



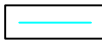
граница образуемого земельного участка



границы участков по данным ЕГРН



граница зоны с особыми условиями использования территории



граница ОКС

:149481:3У1

обозначение образуемого земельного участка

:784

кадастровый номер земельного участка

50:14:0040517

обозначение кадастрового квартала